

LOCALIZACIÓN: Tanis Aguirrebengoa, 2 VITORIA

AUTOR: Francesc Rifé

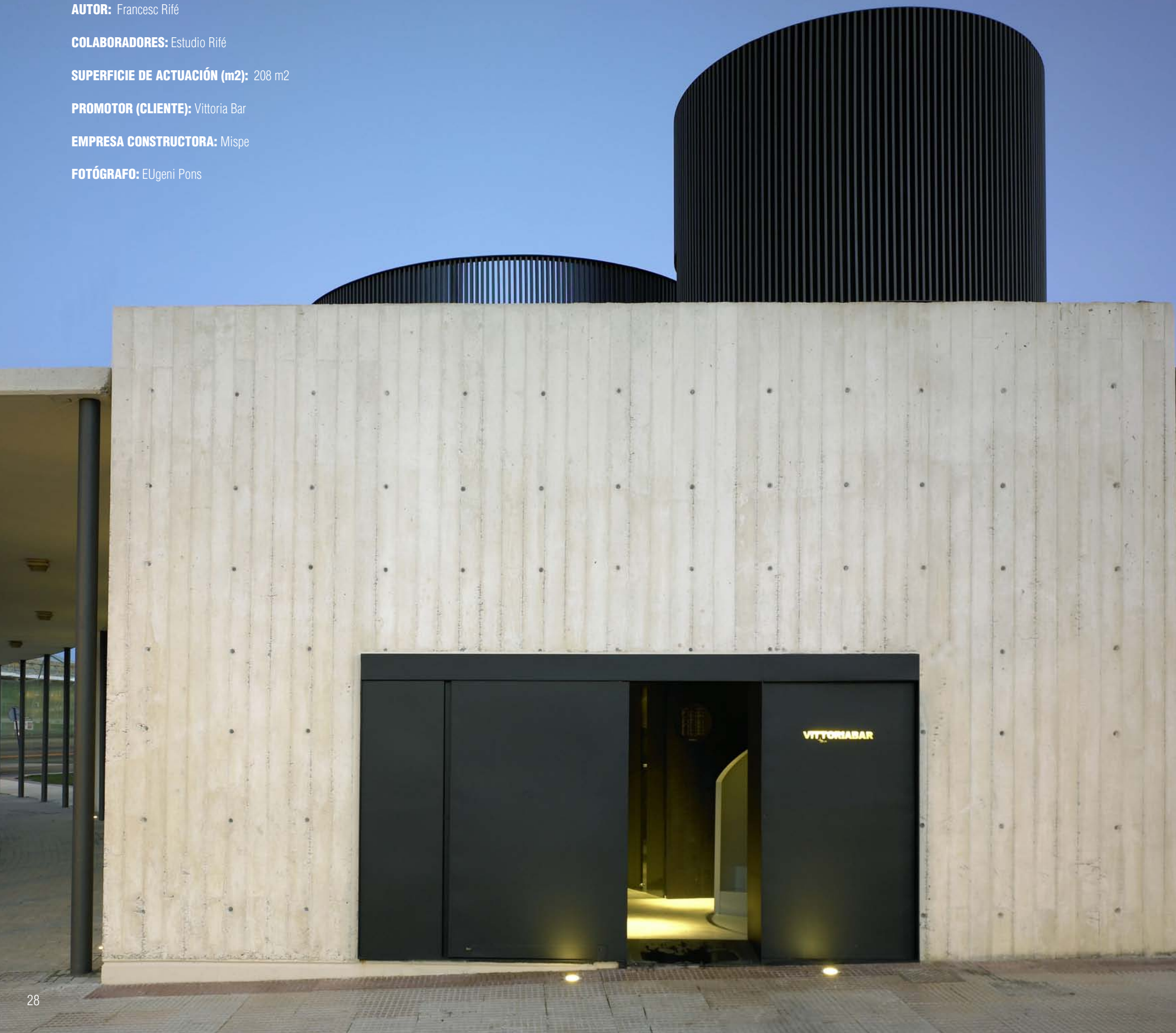
COLABORADORES: Estudio Rifé

SUPERFICIE DE ACTUACIÓN (m2): 208 m2

PROMOTOR (CLIENTE): Vittoria Bar

EMPRESA CONSTRUCTORA: Misper

FOTÓGRAFO: Eugeni Pons

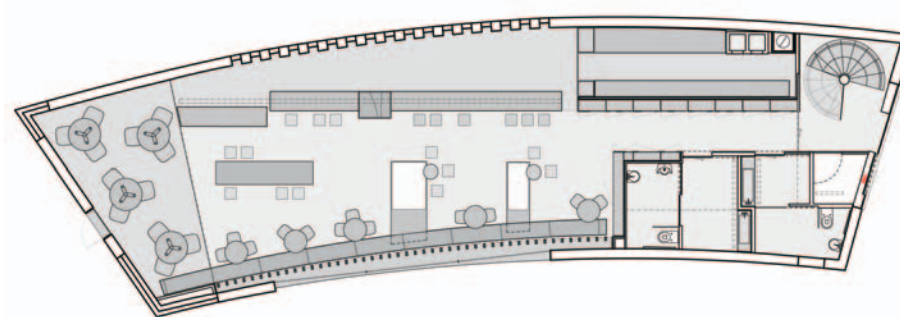


VITTORIA BAR CLUB

El VittoriaBarClub se encuentra en la nueva zona de Zabalzana. Se trata de un cuidadísimo local que ha apostado por el área de mayor crecimiento de Vitoria-Gasteiz y por la calidad en todos los ámbitos: el diseño, el producto, la música y el servicio.

Situado en una rotonda, el VittoriaBarClub es un edificio de hormigón con una gran marquesina que describe un arco. Las distintas actuaciones externas, como las celosías, la puerta corredera y los pilares que sujetan la marquesina, son de hierro pintado en color negro y contrastan con el blanco hormigón. En la parte superior del edificio destacan dos celosías circulares que ocultan la maquinaria del aire acondicionado y el resto de instalaciones.





PLANTA



Una gran puerta corredera de chapa de hierro negro, en la que aparece el nombre del local troquelado e iluminado desde el interior, da acceso al local luminoso y sobrio.

Destaca el pavimento continuo de hormigón pulido de la misma tonalidad que techos y paredes consiguiendo un efecto monocolor en todo el espacio.

El techo es muy singular pues se ha diseñado conservando la estructura original del edificio, en la que existían unas claraboyas circulares y, por tanto, los focos, altavoces y salidas de aire acondicionado que conforman el techo de forma aleatoria tienen forma circular.

Al entrar, justo a la derecha se ubica una escalera de caracol diseñada a base de un eje central y fabricada en chapa de hierro pintado del mismo tono que paredes y pavimentos.

A través de ella se accede a la planta inferior, donde se ubica la zona de catas y bodega, y a la planta superior, en la que se encuentra el tejado con las instalaciones de maquinaria.

El acceso al bar es a través de un pasillo formado por dos amplios volúmenes que constituyen dos cajas de madera de roble teñido en negro y cortado a lamas con acabado de sierra; a la derecha, vitrina de exposición con productos selectos y a la izquierda, baños con puertas totalmente integradas.

Tras la vitrina de exposición encontramos la cocina.



Una vez en el interior, la barra está situada en la pared derecha y está formada por una gran losa de piedra de granito zimbabwe microflambeado. Consta de una vitrina central refrigerada y totalmente integrada.

Al final de la barra está la cabina del DJ, revestida de la misma piedra. El frontal de la barra está tratado de la misma manera que el pavimento, lo que supone una continuidad de este último sobre la barra.

La barra está iluminada por una impresionante lámpara diseñada por Francesc Rifé, formada por una estructura de hierro pintada de igual color que techo, paredes y suelo.

En la parte interna de la barra, destaca el botellero, compuesto por un conjunto de aberturas cuadradas de 30x30cm, que han sido cerradas con vidrio translúcido y rematadas interiormente con una chapa de hierro que provoca un efecto de cajas con luz.

En el interior del bar destaca el gran ventanal rematado en todo su perímetro por una chapa de hierro y diseñado a base de lamas de madera, que dejan entrever tanto desde el interior como desde el exterior. Este original efecto óptico impide que los coches que circulan por la rotonda deslumbren el interior del VittoriaBarClub.

En el lado opuesto de la barra hay un banco que recorre el bar longitudinalmente. Es de madera de roble y del mismo emergen unas plataformas con cojines que sirven de sofás. El mobiliario, diseñado por Francesc Rifé, pertenece a la colección Nord de Ziru y ha sido creado para este local consiguiendo así el mismo acabado que el resto del mismo.



La zona VIP o reservada se encuentra al fondo del local y está delimitada por un cambio de pavimento y de altura, formando un dintel sobre el cual se proyectan imágenes. Se trata de una zona polivalente, adaptada como escenario para conciertos y actuaciones.

La planta sótano sigue la misma filosofía de todo el local: suelo continuo de hormigón, madera de roble teñido en negro y cortado a lamas con acabado de sierra. Es una estancia muy pequeña reservada para la cata de vinos.

A través de esta sala se accede a la bodega por una escalera de chapa plegada. En su interior, sobre un pavimento de hormigón con puntos de luz leds, se ha construido un botellero de chapa retro-iluminado.

La zona VIP o reservada se encuentra al fondo del local y está delimitada por un cambio de pavimento y de altura, formando un dintel sobre el cual se proyectan imágenes. Se trata de una zona polivalente, adaptada como escenario para conciertos y actuaciones.

La planta sótano sigue la misma filosofía de todo el local: suelo continuo de hormigón, madera de roble teñido en negro y cortado a lamas con acabado de sierra. Es una estancia muy pequeña reservada para la cata de vinos.

A través de esta sala se accede a la bodega por una escalera de chapa plegada. En su interior, sobre un pavimento de hormigón con puntos de luz leds, se ha construido un botellero de chapa retro-iluminado.