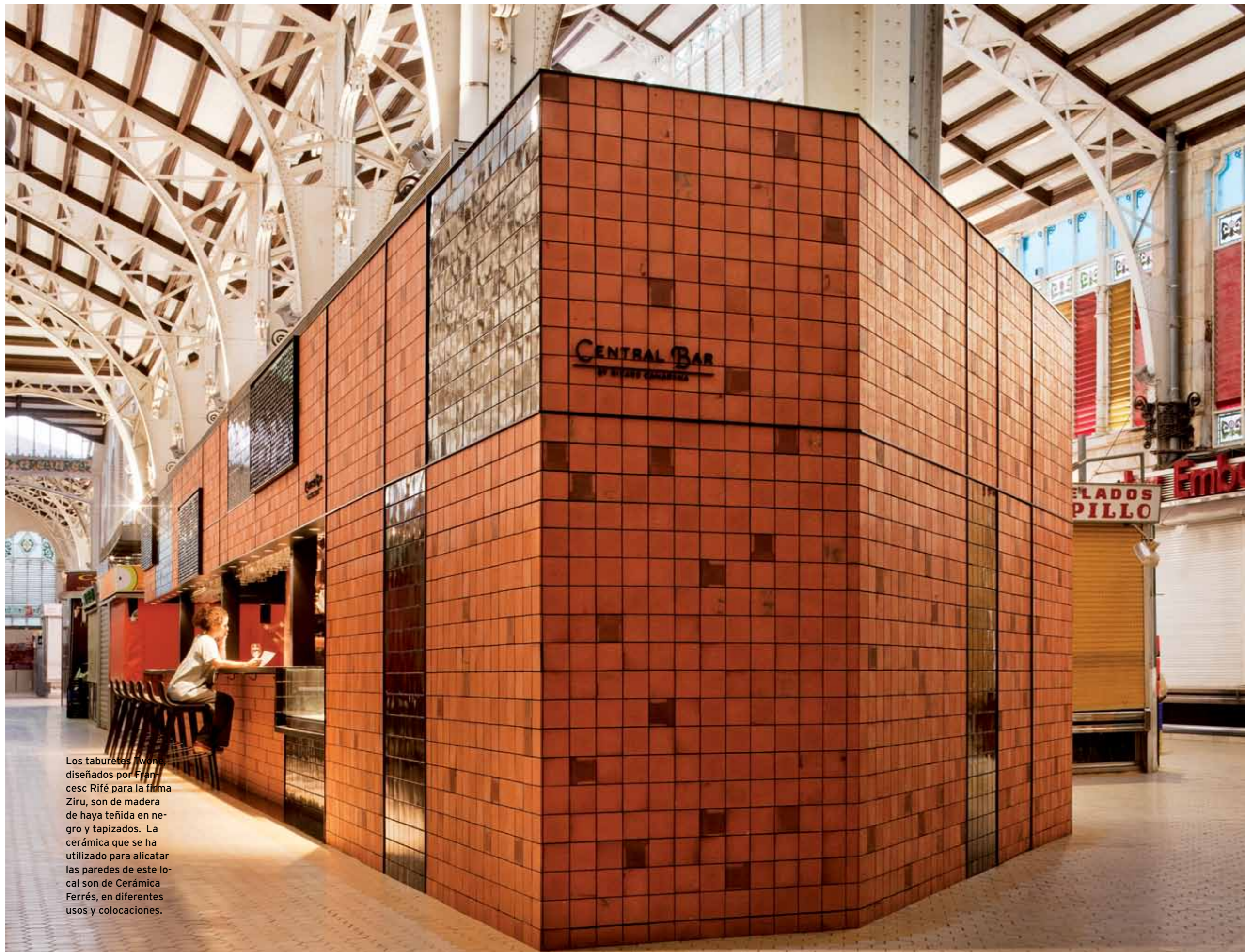


# Picar en el MERCADO

Francesc Rifé propone en esta barra ubicada en el histórico Mercado Central de Valencia, un homenaje a la cerámica tradicional de esta tierra jugando con texturas, brillos y una limitada gama cromática.

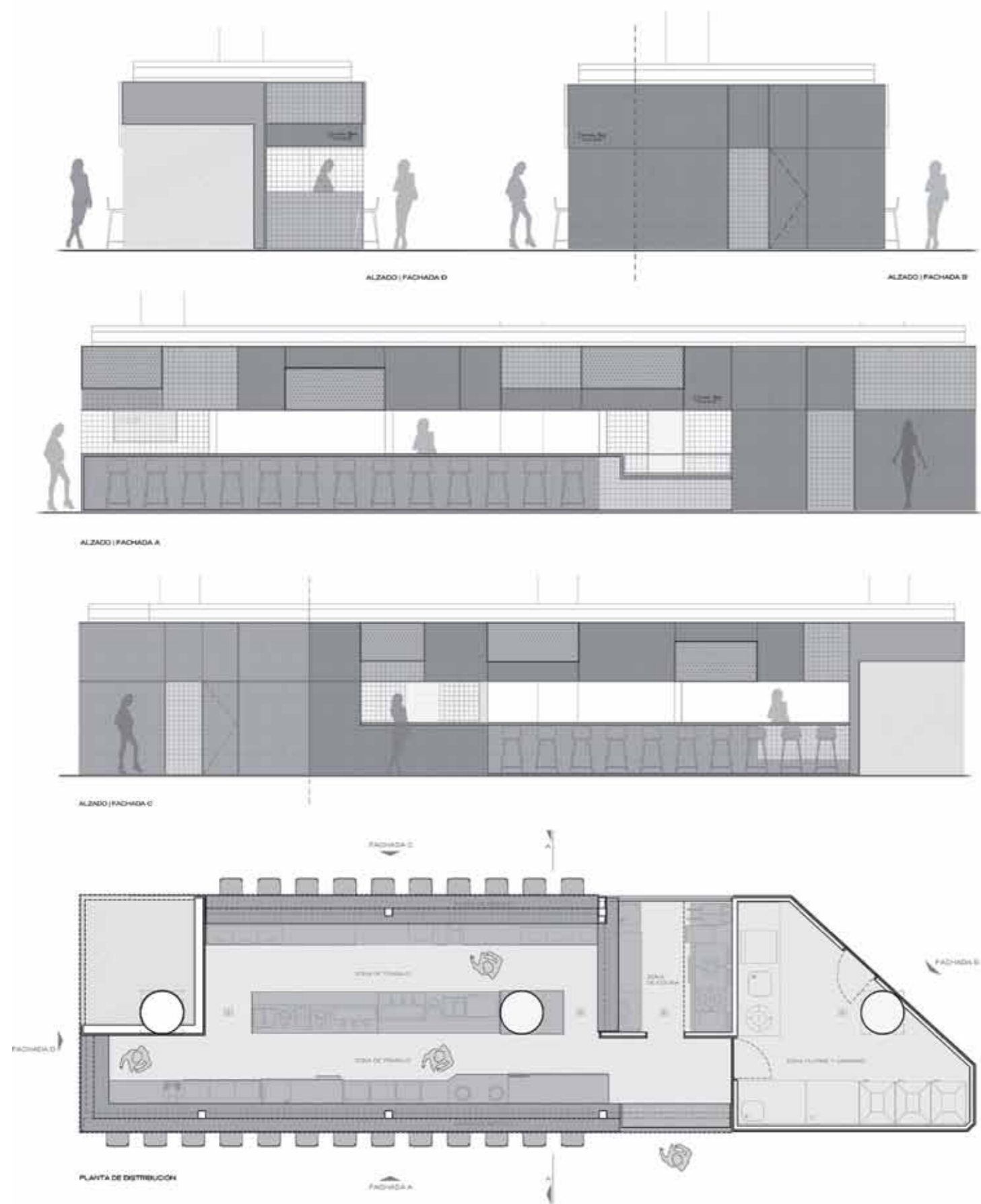
FOTOGRAFÍAS: FERNANDO ALDA. TEXTOS: ADA MARQUÉS.





Los taburetes /wons diseñados por Francesc Rifé para la firma Ziru, son de madera de haya teñida en negro y tapizados. La cerámica que se ha utilizado para alicatar las paredes de este local son de Cerámica Ferrés, en diferentes usos y colocaciones.





Situado en un entorno emblemático como el Mercado Central de Valencia, el Central Bar cumple con las funciones de los locales tradicionales situados en las plazas de abastos con el valor añadido del diseño.

El bar cuenta con una barra perimetral que permite un contacto directo con el público. Además, la cocina está revestida con cristal por lo que los comensales pueden ver cómo se trabaja en su interior. Finalmente, un espacio cerrado en la parte posterior de la isla acoge las cámaras frigoríficas y el almacén.

La esencia del proyecto es la reinterpretación del uso de la cerámica, parte de la idiosincrasia valenciana, que se ha utilizado para vestir las paredes y la barra del bar y que a la vez nos recuerda los orígenes del mercado. La sencillez del material base, la terracota, es un paralelismo con la cocina de Ricard Camarena que destaca por su humildad y por el uso de materias primas de alta calidad.

Para aportar personalidad al espacio se ha jugado

con la textura de la cerámica y sus diferentes acabados. En ese sentido, en algunas áreas se han colocado las piezas 10x10 cm del revés, creando una interesante textura irregular de color barro. En otras, se han dispuesto las piezas haciendo visible su parte frontal de color negro vitrificado que ayuda a integrar el resto de materiales y colores. Las piezas de cerámica negra combinan con otras del mismo color en forma de celosía, muy característica de las antiguas construcciones mediterráneas. En la zona de la cocina se ha dispuesto vidrio de color gris que combina con otro elemento muy característico de la hostelería como es el acero inoxidable matizado, ambos contrastan con la calidez de la cerámica.

La belleza del entorno modernista del Mercado Central de Valencia se une a los rasgos de estética aportados por el nuevo proyecto. En los planos y alzados se aprecia la precisión geométrica de este proyecto.

FICHA TÉCNICA: **CENTRAL BAR BY RICARD CAMARENA.** Mercado Central de Valencia. [www.centralbar.es](http://www.centralbar.es). **Proyecto:** Francesc Rifé Studio. [www.rife-design.com](http://www.rife-design.com). **Cerámicas:** Cerámica Ferrés. La Bisbal. **Mobiliario:** Zirú.